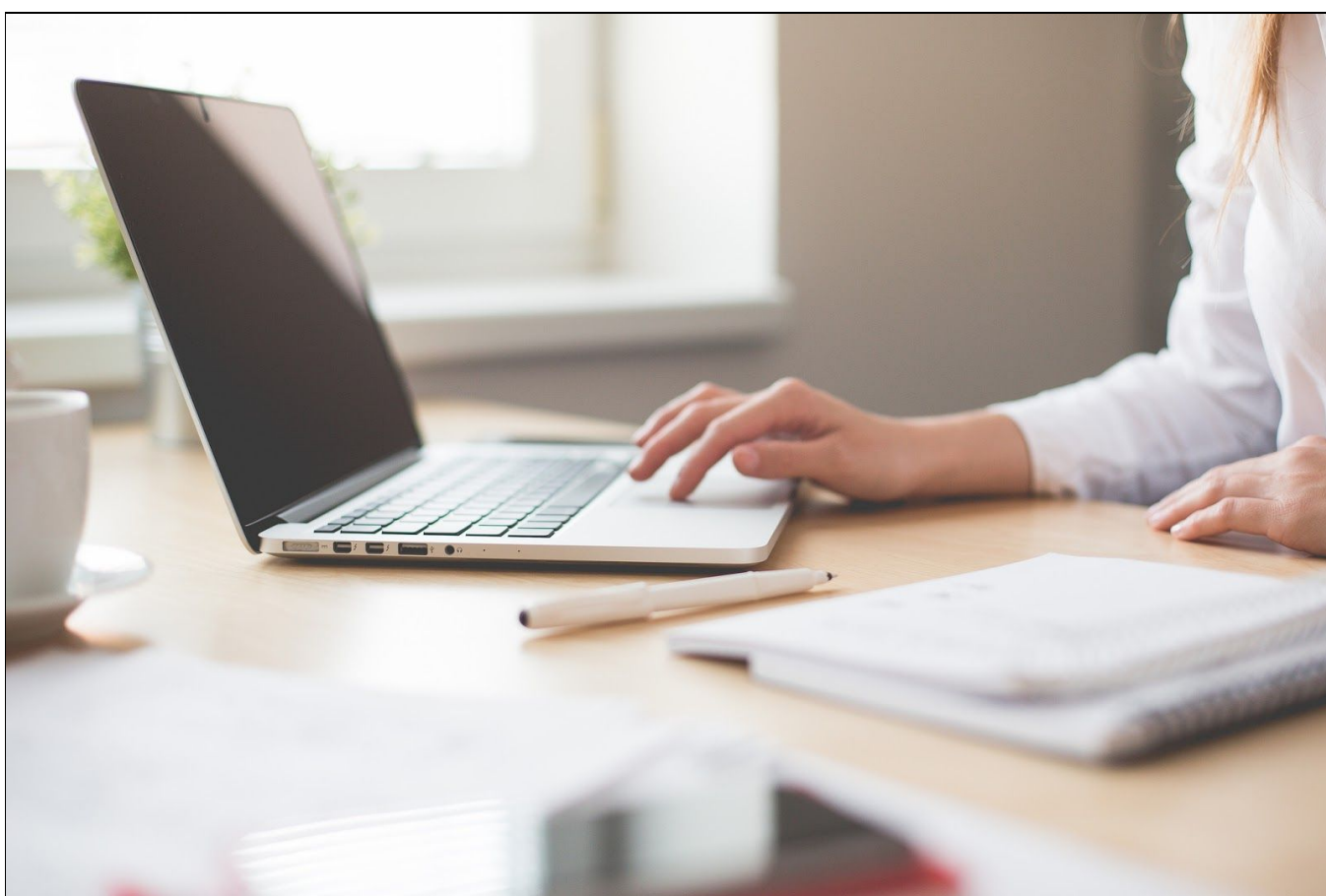




PRIMERA CONVOCATORIA

Cursos de Teleformación a distancia
PLAN DE FORMACIÓN DEL
PROFESORADO DE ARAGON 2016-17

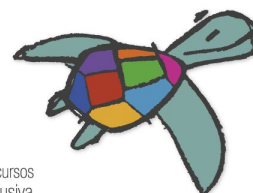


CENTRO ARAGONÉS de TECNOLOGÍAS para la EDUCACIÓN



CAREI

Centro Aragonés de Recursos
para la Educación Inclusiva



GOBIERNO
DE ARAGON

Departamento de Educación,
Cultura y Deporte

Organización

Estas actividades están organizadas por el Departamento de Educación, Cultura y Deporte del Gobierno de Aragón a través del Centro Aragonés de Tecnologías para la Educación CATEDU y CAREI.

Destinatarios y requisitos

- Los recogidos en la [Orden 18/05/15](#) de certificación y registro de actividades de formación permanente del profesorado.
- La realización del curso estará sujeta al número de inscripciones del colectivo o grupo al cual esté dirigido.
- **ACTIVIDADES MARCADAS CON IAAP:** En estas actividades formativas, las solicitudes de los siguientes colectivos **NO** podrán tenerse en cuenta ya que están excluidos por la procedencia de los fondos que las financian.
 - o Docentes contratados por convenio por ayuntamientos o empresas (Escuelas de Adultos, Escuelas Infantiles,...).
 - o Profesorado del área de religión de Primaria/Infantil.
 - o Profesorado de centros privados y concertados con fondos públicos.
 - o Personal no perteneciente a la Administración Pública

Como criterio general y para determinar la pertenencia o no a estos colectivos, de cara a valorar las solicitudes, se consultará el listín del [portal del empleado](#).





Criterios de prioridad

1. Los interesados podrán solicitar hasta 3 cursos por orden de prioridad, debiendo rellenar un cuestionario por cada curso solicitado. Sólo serán admitidos en uno, si procede. Si se envían más de tres solicitudes de curso, se tendrán en cuenta únicamente los presentados en último lugar.
2. El orden de prioridad será el establecido en los grupos y subgrupos del Anexo I de la citada [Orden 18/05/15](#)
3. Dentro de un mismo subgrupo, el proceso de admisión se determinará por sorteo, que a tal fin se realizará en CATEDU.
4. En el caso de no ser admitido en ninguno de los cursos en el que se ha inscrito el solicitante, se ofrecerá inscripción en los cursos que haya plazas.
5. Profesorado que actualmente este impartiendo enseñanza a distancia: cursos de acceso a la FP a distancia, ESPA a distancia o Bachillerato a distancia tienen preferencia en los cursos de Moodle y Exelearning.

Certificación y plazas

- En la tabla adjunta se muestran las horas y las plazas de cada curso. Las plazas pueden sufrir variaciones en función de la inscripción de otros cursos
- La certificación en el caso de colectivo no docente o de fuera de la Comunidad de Aragón no tendrá número de registro GIFP.

Calendario

	Inscripción	26 de octubre al 6 de Noviembre de 2016
	Listado de admitidos	11 de noviembre de 2016 en www.catedu.es
	Comienzo de curso	16 de noviembre de 2016
	Final de Curso	20 de enero de 2017

Minicursos Aularagón

Son cursos a distancia *sin tutorización* (la corrección de actividades se realizan automáticamente) de corta duración y de aplicación rápida en el aula.

Inscripción e información

- ❑ Se realizará a través de Internet en <http://aularagon.catedu.es> o a través de este enlace <https://goo.gl/forms/OkSMHrWka>
- ❑ En <http://aularagon.catedu.es/> puedes descargar la información de cada curso.
- ❑ Para solicitar más de un curso (hasta máximo de 3), se enviará un formulario por cada curso solicitado. Sólo se admitirá la matrícula en uno de ellos, teniendo en cuenta las tres últimas solicitudes presentadas. El orden de prioridad es el mismo que el orden de repetición en la inscripción.
- ❑ Puedes inscribirte con tu Smartphone con este código QR



OFERTA DE CURSOS

NOMBRE DEL CURSO	IAAP	HORAS	PLAZAS
APRENDIZAJE COLABORATIVO CON BLOG	SI	40	40
APRENDIZAJE COLABORATIVO CON BLOG	NO	40	40
MATEMÁTICAS Y LAS TIC	SI	40	40
CONOCIMIENTO DEL MEDIO Y CCSS CON LA WEB2.0	SI	50	40
LENGUA Y LITERATURA CON TIC	SI	40	40
REDES SOCIALES EN EDUCACIÓN	SI	40	40
EXEARNING Y OTRAS HERRAMIENTAS	SI	50	40
INTERNET BÁSICO	SI	50	40
PRESENTACIONES CON POWER POINT Y OTRAS HERRAMIENTAS	SI	50	40
LAS TIC EN EL AULA I	SI	50	40
USO DIDÁCTICO DE LA PDI	SI	40	40
HERRAMIENTAS WEB 2.0	SI	50	40
LAS TIC EN INFANTIL	NO	40	40
LENGUAS EXTRANJERAS CON TIC	SI	40	40
WORD AVANZADO Y OTRAS HERRAMIENTAS	SI	50	40
MOODLE PARA LA ENSEÑANZA	SI	50	40
MOODLE PARA LA ENSEÑANZA	NO	50	40
VITALINUX: Linux en educación	SI	50	40
CURSO BÁSICO DE HOJAS DE CÁLCULO	SI	40	40
TRATAMIENTO DE LA IMAGEN	SI	50	40
PRIMEROS AUXILIOSY PATOLOGÍAS CRÓNICAS	SI	40	40
PRIMEROS AUXILIOSY PATOLOGÍAS CRÓNICAS	NO	40	40
ARASAAC	SI	40	40
ARASAAC	NO	40	40
LA TEORÍA DE LAS INTELIGENCIAS MÚLTIPLES EN LA ENSEÑANZA DEL ESPAÑOL L2	SI	30	40
ENSEÑANZA DEL ESPAÑOL L2 EN CONTEXTOS MULTILINGÜES Y MULTICULTURALES EN LA EDUCACIÓN DE PERSONAS ADULTAS	NO	30	40
NUEVOS CURSOS			
CURSO APB INFANTIL PRIMARIA	SI	50	40
CURSO APB SECUNDARIA BACHILLERATO	SI	50	40
ALFABETIZACIONES MÚLTIPLES	SI	50	40
ALIMENTACIÓN Y NUTRICIÓN PARA UNA VIDA SALUDABLE	SI	50	40
EVALUACIONES EXTERNAS INTERNACIONALES	SI	50	40
FLIPPED CLASSROOM	SI	50	40
LIBRE OFFICE	SI	50	40
MOBILE E-LEARNING Y REALIDAD AUMENTADA	SI	50	40
PROYECTA E-TWINNING	SI	50	40

OFERTA DE MINICURSOS

NOMBRE DEL CURSO	IAAP	HORAS	PLAZAS
ENSEÑA PENSAMIENTO COMPUTACIONAL CON CODE.ORG	NO	10	40
ENSEÑA PENSAMIENTO COMPUTACIONAL CON SCRATCH	NO	10	40
Trabajo colaborativo con Google Drive	NO	10	40
ROBOTICA EDUCATIVA CON mBot (*)	NO	10	30
NUEVOS MINICURSOS			
EDICIÓN DE VIDEO TUTORIALES	NO	20	40
ENSEÑA PENSAMIENTO COMPUTACIONAL CON SCRATCH AVANZADO y MAKEY MAKEY(*)	NO	20	10
ROBOTICA EDUCATIVA CON mBot avanzado (*)	NO	20	5
ENSEÑA PENSAMIENTO COMPUTACIONAL CON LEGO WEDO (*)	NO	10	10
ENSEÑA PENSAMIENTO COMPUTACIONAL CON ARDUINO (*)	NO	20	15
LIBRE OFFICE WRITER	NO	20	40
LIBRE OFFICE CALC	NO	20	40
LIBRE OFFICE IMPRESS	NO	20	40
LIBRE OFFICE DRAW Y MATH	NO	20	40
LIBRE OFFICE BASE	NO	20	40

(*) En estos cursos es necesario disponer del equipo robot correspondiente y tener conocimientos básicos de Scratch : Curso Scratch avanzado: Makey Makey, Curso mBot, Arduino, Lego Wedo el robot correspondiente, Curso mBot avanzado mBot+ kit de accesorios. [se pueden pedir de préstamo en www.catedu.es - robotica](http://www.catedu.es - robotica)

CENTRO ARAGONÉS de TECNOLOGÍAS para la EDUCACIÓN



**GOBIERNO
DE ARAGON**

Departamento de Educación,
Cultura y Deporte